

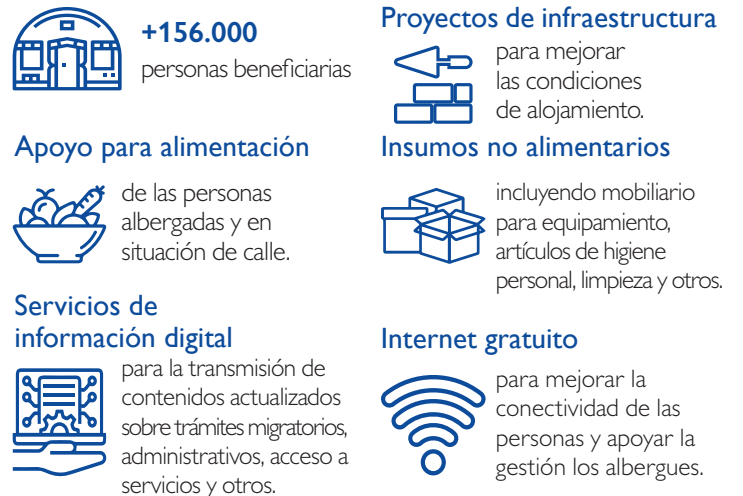


Feria de Inclusión MTY © Alejandro Cartagena OIM

OIM MÉXICO EN CIFRAS



ASISTENCIA HUMANITARIA EN ALBERGUES



ASISTENCIA HUMANITARIA DIRECTA a personas en situación de alta vulnerabilidad



* Incluye 24 instituciones/organizaciones que brindan otros servicios a personas migrantes.

PROTECCIÓN



5.772
Casos de protección asistidos



65%

Canalización a asesoría legal o migratoria, servicios de salud, educación, empleo y otros.



4%

Protección a la niñez (Derecho a la identidad y protección especial a niños, niñas y adolescentes NNA no acompañados o separados)



3%

Canalización a cuidados prenatales



5%

Violencia basada en género (VBG)



1%

Trata de personas



22%

Apoyo a víctimas de otros delitos

Atención a personas embarazadas



253 kits de cuidado pre y post natal entregados

233 personas beneficiarias

Identidad legal



3 jornadas de registro de nacimiento

195 NNA con acta de nacimiento

Ferias de servicios de protección y asistencia consular



4 ferias en: Mexicali (3) y Monterrey (1)

770 participantes

Asistencia legal



3 clínicas jurídicas con universidades en Chihuahua, Mexicali y Monterrey para promover el acceso a derechos y brindar asesoría en trámites migratorios, legales y administrativos.

Personas migrantes desaparecidas y no localizadas



- » Consulta con 13 Comisiones Locales de Búsqueda (CLB) para identificar los retos en la activación e implementación del Sistema Nacional de Búsqueda para personas migrantes desaparecidas.
- » Coorganización del Foro Regional sobre la Desaparición de Personas en Contexto de Migración.
- » Promoción de elaboración de herramientas ciudadanas para la búsqueda de personas desaparecidas en contexto de migración.

Personas desplazadas internas



- » Facilitación del acceso al derecho a la identidad mediante el acompañamiento y orientación en trámites administrativos.
- » Levantamiento de información dentro del marco del estudio "Desplazamiento interno, migración y retorno en la frontera norte de México, una perspectiva desde 12 ciudades".

RETORNO VOLUNTARIO ASISTIDO REGIONAL (RVA)

OIM México coordinó a las oficinas de OIM en 20 países de América Latina y el Caribe para apoyar a personas migrantes que decidieron retornar a sus países de origen, facilitando los trámites y la logística del viaje, así como dando acompañamiento antes, durante y a la llegada para un regreso voluntario digno y seguro.

Asistencia previa al retorno

- Análisis de riesgo/vulnerabilidad
- Valoración médica
- Pruebas COVID-19



Asistencia post-retorno

- Transportación local, alojamiento, apoyo económico, entre otros.



1.583
retornos voluntarios



984
retornos desde México



599
retornos desde otros 8 países de la región

RESPUESTA A EMERGENCIAS

OIM implementó acciones para reforzar la asistencia humanitaria en respuesta a la COVID-19 y a los cambios en las políticas migratorias del Gobierno de Estados Unidos, mediante los cuales personas de ciertas nacionalidades fueron devueltas o expulsadas a México bajo distintas normatividades, para contribuir a la seguridad de las personas en movilidad durante su estancia en México.

COVID-19



2 Hoteles Filtro en Tijuana y Ciudad Juárez para el alojamiento temporal de personas posiblemente contagiadas, casos positivos de COVID-19 y/o con alguna condición de vulnerabilidad.

3.528 personas beneficiarias



1.140

pruebas COVID-19



3.113

consultas médicas y/o atención psicosocial

Reimplementación de los Protocolos de Protección a Migrantes (MPP)



4 Puertos de Entrada (PdE) en la frontera México-EEUU.



7.546

personas asistidas



16.921

pruebas COVID-19



20.223

traslados desde/hacia los PdE e inter-ciudades en México

Ampliación de la aplicación del Título 42



64 albergues con apoyo alimentario



1.468

consultas médicas en espacios de alojamiento temporal



71 albergues con insumos no alimentarios

Sesiones informativas y atención individualizada sobre procedimientos migratorios.

FORTALECIMIENTO INSTITUCIONAL

Actividades de capacitación



6.137

participantes



76%

Funcionarios de gobierno



5%

Representantes del sector privado



10%

Personal OSC



9%

Personal de albergues

Principales temas abordados en las capacitaciones

- »» Procesos y regularización migratoria
- »» Acceso a la justicia
- »» Reclutamiento ético
- »» Prevención de fraudes y estafas
- »» Trata de personas
- »» Tráfico ilícito de migrantes
- »» Prevención de la explotación y el abuso sexual (PEAS)
- »» Violencia basada en género
- »» Integración laboral
- »» Protección de niñez migrante
- »» Protección de datos

Desarrollo de capacidades en el sector público

Indicadores de Gobernanza de la Migración (IGM)

»» **5** perfiles del marco institucional, jurídico y de políticas públicas.

- Nacional
- Ciudad de México
- Durango
- Guerrero
- Michoacán

Protección NNA

»» **3** diagnósticos sobre niñez en Guanajuato, Oaxaca y Quintana Roo.

»» **4** planes de acción en Jalisco, Nuevo León, Tabasco y Tamaulipas.

Buenas prácticas

»» **6** intercambios de experiencias sobre gobernanza migratoria e inclusión laboral, entre funcionarios estatales en México y entre autoridades de Ciudad de México, Santiago de Chile y El Salvador.

Desarrollo de capacidades en albergues

»» **8** albergues recibieron asistencia técnica para su constitución legal y recaudación de fondos.

Voluntariado en albergues de Tijuana y Mexicali

»» **41** estudiantes universitarios

»» **16** albergues participantes

INTEGRACIÓN Y COHESIÓN SOCIAL

- »» **417** personas migrantes capacitadas en competencias laborales.
- »» **225** personas migrantes recibieron apoyo para la certificación de estudios y capacidades técnicas.
- »» **1** red de emprendimientos y oportunidades laborales de personas en movilidad.
- »» **2** ferias para personas emprendedoras.
- »» **1** hermanamiento de las ciudades de Tapachula, México y Santa Ana, El Salvador.
- »» **3** iniciativas integradoras para mujeres migrantes (guardería y grupos de apoyo).
- »» **100** personas apoyadas con medicinas, lentes y/o consultas médicas.
- »» **3** actividades de diálogo social entre personas migrantes e instituciones gubernamentales.
- Actividades culturales**
- »» **1** festival de cine
- »» **2** bazares interculturales
- »» **1** concierto musical "Todos somos migrantes"

COORDINACIÓN Y DIÁLOGO DE POLÍTICA PÚBLICA

Colaboración con los mecanismos de coordinación interinstitucional



- »» Comisión Intersecretarial de Atención Integral en Materia Migratoria (CIAIMM)
- »» Comisión Intersecretarial para Prevenir, Sancionar y Erradicar los Delitos en Materia de Trata de Personas
- »» Comisión Nacional de Búsqueda (CNB)
- »» Consejo Ciudadano del Instituto Nacional de Migración
- »» Consejo Consultivo de Política Migratoria (CCPM)
- »» Sistema Nacional de Protección Integral de NNA

Colaboración en el Sistema de Naciones Unidas



- »» Grupo Inter-agencial de Movilidad Humana (GIMH), co-liderado por OIM y ACNUR, ha dado una respuesta coordinada ante flujos de movilidad humana sin precedentes.
- »» **Red de la ONU para la Migración en México**, coordinada por OIM, brindó acompañamiento al Estado Mexicano en la adopción de 6 compromisos para avanzar en los objetivos del [Pacto Mundial para la Migración Segura, Ordenada y Regular](#) en el marco del [Foro de Examen de la Migración Internacional \(FEMI\)](#).
- »» **2** Grupos de trabajo co-coordinados
 - Albergues (OIM y ACNUR)
 - Desplazamiento Forzado Interno (OIM, ACNUR y OACNUDH)
- »» **1** Plataforma de coordinación
 - Plataforma de Coordinación Interagencial para Refugiados y Migrantes de Venezuela –México (coliderada por OIM y ACNUR)
- »» **3** Proyectos conjuntos
 - Fortalecimiento de albergues en agua, higiene y saneamiento (OIM y UNICEF)
 - Proyecto piloto alternativas de regularización migratoria (ACNUR y OIM)
 - Respuestas locales en CDMX y Santiago, Chile para la inclusión socioeconómica (OIM, ACNUR y OIT)

ESTADÍSTICAS E INVESTIGACIÓN



Matriz de Seguimiento del Desplazamiento (DTM)
Es un conjunto de herramientas para comprender mejor los movimientos y las necesidades de las personas migrantes.

- »» **14** encuestas de monitoreo de flujos migratorios en Tapachula, Chiapas y Tenosique, Tabasco.
- Encuestas sobre Migración en las Fronteras (EMIF)**
Colaboración con el Colegio de la Frontera Norte (COLEF) para el levantamiento de encuestas a personas migrantes en las fronteras norte y sur y dar continuidad a la medición del volumen y características de los flujos migratorios.
- Otros estudios e investigaciones**
- »» **3** perfiles migratorios para brindar información y datos actualizados sobre las tendencias migratorias en el país.
- »» **6** estudios en temas de:
 - Desplazamiento forzado interno
 - Migración y mercado laboral
 - Política migratoria local
 - Tráfico ilícito de migrantes

COMUNICACIÓN



- »» **12** Campañas
- Temáticas**
 - Trámites y regularización
 - Cohesión social
 - Sensibilización contra el discurso de odio y la discriminación
 - Niñez migrante
 - Acceso a derechos
 - Inclusión socioeconómica

- Alcance de campañas digitales**
- »» **17.5 millones** personas alcanzadas
- »» **252 mil** interacciones
- Comunicación doble vía**
- »» **420** personas solicitaron atención y fueron canalizadas
- »» **180** personas recibieron atención directa de OIM
- Interacción con medios**
- »» **130** entrevistas
- »» **28** comunicados de prensa
- »» **2** artículos editoriales
 - Foro de Examen de la Migración Internacional
 - Día Internacional contra los Discursos de Odio
- »» **80%** medios nacionales
- »» **20%** medios internacionales