

# SALUD PÚBLICA Y ATENCIÓN A CASOS ACTIVOS DEL PROGRAMA PROTOCOLOS DE PROTECCIÓN A MIGRANTES (MPP)

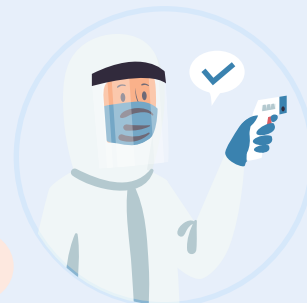
Se deberán **usar mascarillas** en todo momento **durante la coordinación y el transporte**, respetando el distanciamiento físico.

1



La OIM coordinará las **pruebas de antígenos, controles de temperatura y cuestionarios de salud** para identificar a personas que puedan tener infecciones activas, contacto reciente con personas positivas, asintomáticas o no, u otras enfermedades contagiosas.

2



3

Las **pruebas de antígenos** de COVID-19 se realizarán **en el momento de la llegada** en un punto de encuentro. Nos aseguramos de que todas las personas estén libres de COVID-19.



4

Las personas que tengan **resultados positivos** en la prueba de detección de COVID-19, sean asintomáticas o presenten síntomas moderados, deberán **aislarse durante 10 días**.

Antes de que las personas lleguen al puerto de ingreso a Estados Unidos, un laboratorio especializado en análisis clínicos les entrega una **constancia de resultado negativo** en la prueba de COVID-19.

Para los casos que hayan salido positivos, a la persona y a sus familiares se les da una **constancia después de haber completado el período de cuarentena**.

5



También se entrega una tarjeta con **información sanitaria de los Centros de Prevención y Control de Enfermedades (CDC)** que recomienda a los viajeros realizarse pruebas de detección de COVID-19 **entre tres y cinco días después de la llegada** y aislarse voluntariamente por siete días.

6



7

Una vez que se confirme los casos activos de MPP y se sometan satisfactoriamente a estos protocolos sobre COVID-19, **se transportarán a las personas hasta un puerto de ingreso a Estados Unidos** manteniendo una distancia física adecuada.



8

En esta operación se dará prioridad en todo momento a mantener la **unidad familiar**.